

**ΠΡΟΔΙΑΓΡΑΦΕΣ ΦΟΡΗΤΟΥ  
ΙΔΙΩΤΙΚΟΥ ΠΡΑΤΗΡΙΟΥ 20FT /  
40FT CONTAINER ΔΕΞΑΜΕΝΗΣ  
7m<sup>3</sup> 10m<sup>3</sup> 15m<sup>3</sup> 20m<sup>3</sup> 30m<sup>3</sup>**

Προδιαγραφές εργοταξιακού πρατηρίου  
τύπου Container βάσει της Υπουργικής  
Απόφασης 37776/2645/2017 - ΦΕΚ  
1882/Β/30-5-2017.

## **GVR PETROLEUM EQUIPMENT**



### **Σύντομη παρουσίαση της εταιρίας μας**

Αγαπητοί πελάτες και συνεργάτες,

Η εταιρεία μας είναι σήμερα απ' τις παλαιότερες εταιρείες εισαγωγής εξοπλισμού πρατηρίου βενζίνης στην Ελλάδα.

Σταδιακά επέκτεινε τις δραστηριότητες της στην κατασκευή δεξαμενών πρατηρίων και βυτιοφόρων οχημάτων, που η ποιότητα τους τα καθιέρωσε στην Ελληνική αγορά.

Επιπλέον, δραστηριοποιείται στη συντήρηση και το service όλων των μηχανημάτων που εισάγει αλλά και κατασκευάζει, με πανελλαδική κάλυψη, σε όλη την Ελλάδα και τα νησιά μέσω συνεργατών – εργολάβων.

### **Οργανωτική τάξη και δομή της εταιρείας.**

Η εταιρεία απαρτίζεται από δύο διαφορετικούς τομείς, πρόκειται για τον εμπορικό τομέα, που είναι υπεύθυνος για τις πωλήσεις κι τον κατασκευαστικό, που προετοιμάζει τα σχέδια και υλοποιεί τα έργα.

Με την ενότητα και τη συνεργασία αυτών η εταιρεία μας έχει τη δυνατότητα παροχής ολοκληρωμένων και συγκροτημένων λύσεων για τους πελάτες της.




Το συγκριτικό μας πλεονέκτημα έγκειται στην υψηλή πιστότητα του service, στην βελτιστοποίηση της ποιότητας εργασίας, στα μέτρα ασφαλείας που λαμβάνουμε και στη συνεχή εκπαίδευση μέσω τεχνικών σεμιναρίων.

Μεριμνά μας είναι η ανάπτυξη ειλικρινών και καθαρών σχέσεων με τους πελάτες μας και παράλληλα επιδιώκουμε αποτελεσματική συνεργασία με τα εργοστάσια των προμηθευτών μας στο εξωτερικό.

### Περιγραφή του ιδιωτικού πρατηρίου εντός Container:

Το προσφερόμενο ιδιωτικό πρατήριο εντός container έχει μελετηθεί και σχεδιαστεί βάσει της Υπουργικής Απόφασης 37776/2645/2017 - ΦΕΚ 1882/Β/30-5-2017.

Το ιδιωτικό πρατήριο εντός container αποτελείται από τα εξής κύρια τμήματα:

-  Υπέργειο ειδικά διαμορφωμένο container 20 - 40 ft
-  Οριζόντια κυλινδρική δεξαμενή αποθήκευσης καυσίμου χωρητικότητας 7-10-15-20-30 m3 διπλού τοιχώματος κατόπιν επιλογή σας
-  Αντλία καυσίμου εγκεκριμένου τύπου (προαιρετικά)

Το container θα είναι άριστης κατάστασης μεταχειρισμένο βαμμένο 20 - 40ft με διαστάσεις για το 20FT 6.058X2.438X2.591 και για το 40FT 12.192 x 2.438 x 2.896 m. Εντός του container θα τοποθετηθεί η δεξαμενή καυσίμου η αντλία, τα απαραίτητα υδραυλικά δίκτυα, το αντιεκρηκτικό φωτιστικό σώμα, ο ηλεκτρολογικός πίνακας, οι πυροσβεστήρες, και η πλήρωση από απόσταση

Στο πάτωμά που θα βρίσκεται η αντλία καυσίμου, υπάρχει προαιρετικά η δυνατότητα να είναι επενδυμένο με χαλυβδόφυλλα ειδικού τύπου που θα διαμορφώνουν μία στεγανή λεκάνη για την συλλογή τυχόν διαρροών καυσίμου κατά την συντήρηση των αντλιών. Η λεκάνη στο σημείο αυτό θα καλύπτει όλο το φάρδος του container και θα έχει μήκος τουλάχιστον 1.50μ.

Στην στεγανή αυτή λεκάνη θα τοποθετηθεί μεταλλική σχάρα.

Το υπόλοιπο πάτωμα μέχρι την δεξαμενή θα είναι επενδυμένο με αντιολισθητικό μεταλλικά φύλλα. Η βασική έκδοση έχει επενδυμένο αντιολισθητικό δάπεδο αντί τη σχάρα στο σημείο της αντλίας.



Το container θα φέρει στεγανό ανοιγόμενο καπάκι πρόσβασης στην ανθρωποθυρίδα της δεξαμενής στο επάνω του μέρος. Το καπάκι θα φέρει προαιρετικά κατάλληλες αναρτήσεις οι οποίες θα υποβοηθούν την λειτουργία του και θα προστατεύουν από τυχόν απότομο κλείσιμο από εξωτερικούς παράγοντες (π.χ. ισχυρούς ανέμους, ακούσιο κλείσιμο από έτερο συνεργάτη κλπ.). Επίσης θα διαθέτει θέση για λουκέτο για την προστασία του εσωτερικού.



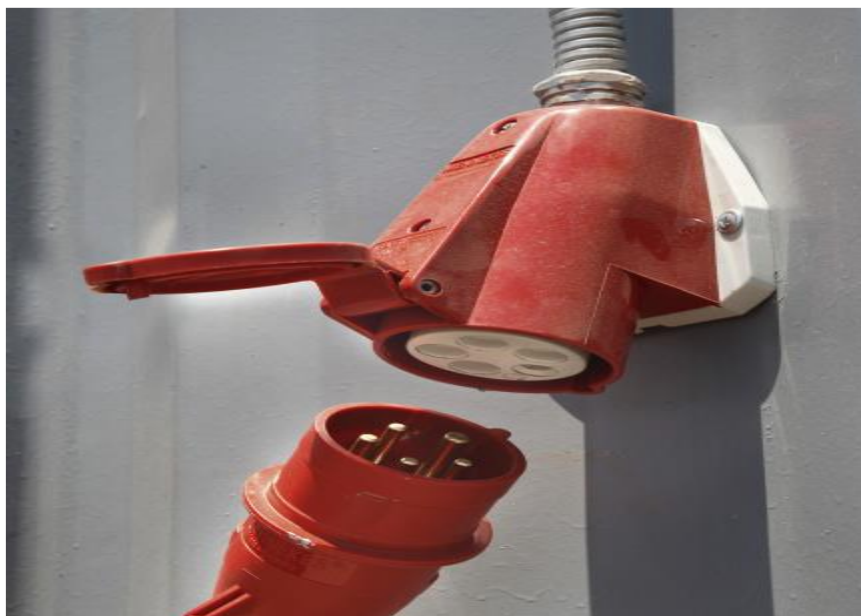
Θα τοποθετηθεί εφόσον απαιτείται, απομακρυσμένη πλήρωση, όπως περιγράφεται σε ακόλουθη παράγραφο.

Επίσης θα είναι εξοπλισμένο με φωτιστικό σώμα και ηλεκτρολογικό πίνακα τροφοδοσίας ρεύματος κατάλληλου τύπου στο εσωτερικό του μέρος σύμφωνα με την μελέτη αντιαεκρηκτικών ζωνών.

Ο εξοπλισμός θα είναι κατάλληλου αντιαεκρηκτικού τύπου κατά ATEX, ανάλογα με την Ζώνη τοποθέτησης του εντός της εγκατάστασης και σύμφωνα με την συνταχθείσα Μελέτη Εκρηκτικών Ζωνών, η οποία θα παραδοθεί μαζί με το Tank Container.



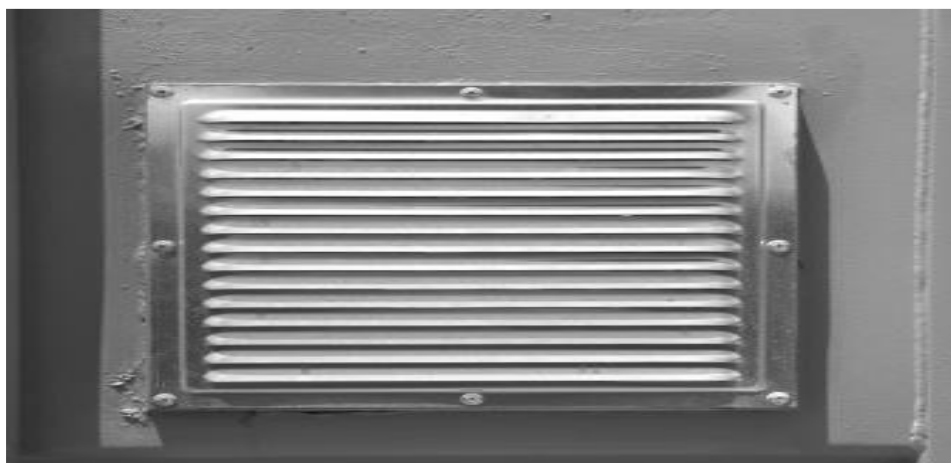
Η εγκατάσταση θα διαθέτει κατάλληλη υποδοχή έτσι ώστε να εφαρμόζει η εξωτερική παροχή ηλεκτροδότησης του πίνακα μέσω εργοταξιακής πρίζας στην εξωτερική ή εσωτερική πλευρά του container.



Επί του εξωτερικού τοίχου θα υπάρχει σκάλα για πρόσβαση στην οροφή και δυνατότητα ελέγχου του αποθέματος και της παραλαβής καυσίμου με την ορειχάλκινη βέργα μέτρησης.



Το container θα διαθέτει κατάλληλες εξαerώσεις βάσει της μελέτης που έχουμε πραγματοποιήσει για τον επαρκή εξαερισμό του και την ασφάλεια των χρηστών.



### ΔΕΞΑΜΕΝΗ ΚΑΥΣΙΜΟΥ

Η δεξαμενή καυσίμου είναι υπέργεια, οριζόντια κυλινδρική κατασκευασμένη από χάλυβα και αποτελεί τμήμα του ενιαίου φορέα δεξαμενής – αντλίας – διανομέα (skid - compact unit).

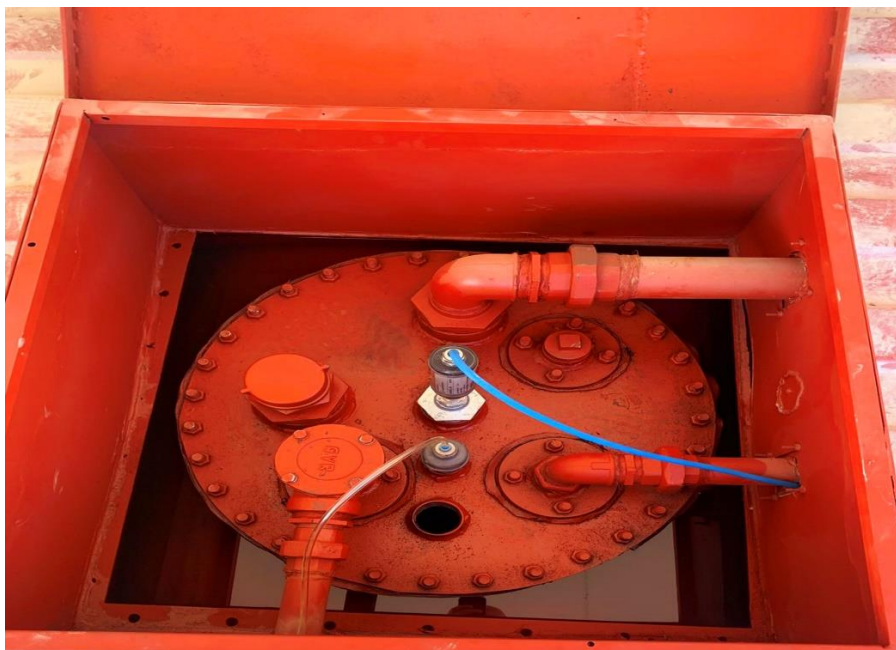
Είναι τοποθετημένη εντός εμπορευματοκιβωτίου (container).

Η τοποθέτηση της δεξαμενής και η στερέωση της με το container, θα πραγματοποιηθεί με τέτοιο τρόπο έτσι ώστε να διασφαλίζεται η στιβαρότητα της σύνδεσης καθώς και η οριζοντιότητα της επί του εδάφους, η οποία υποχρεωτικά θα ελέγχεται με την χρήση δύο αλφαδιών.



Επί της δεξαμενής θα υπάρχουν:

- ✚ στόμιο πληρώσεως 4''
- ✚ στόμιο εξαερισμού 2''
- ✚ στόμιο μέτρησης στάθμης περιεχομένου 1 & ¼''
- ✚ στόμιο παροχής προϊόντος προς την/τις αντλίες /διανομείς 1 & ½''
- ✚ στόμιο 2'' για ηλεκτρονική βέργα (υποδομή για εισροών εκροών) 2''



Για τις μεταλλικές δεξαμενές εφαρμόζονται οι προδιαγραφές του προτύπου BS EN 12285-2:2005.

Η δεξαμενή, καθώς και όλη η εγκατάσταση συμπεριλαμβανομένης της αντλίας και των σωληνογραμμών, φέρει κατάλληλη διάταξη γείωσης και για την αποφυγή σπινθήρα, λόγω στατικού ηλεκτρισμού, σύμφωνα με τα ισχύοντα Ευρωπαϊκά ή Διεθνή Πρότυπα ή Κανονισμούς.

Η δεξαμενή, θα φέρει πινακίδιο με ένδειξη του προϊόντος της, προσαρμοσμένο σε εμφανές σημείο, καθώς και πινακίδιο στο οποίο αναγράφονται το έτος και τα στοιχεία του κατασκευαστή, οι διαστάσεις και η χωρητικότητα. Τα ανωτέρω πινακίδια είναι προσαρμοσμένα σε εμφανές σημείο των δεξαμενών.

Επιπλέον η δεξαμενή θα διαθέτει βάνα εξυδάτωσης.

**ΑΝΤΛΙΑ ΚΑΥΣΙΜΟΥ**

Η αντλία αποτελεί τμήμα του ενιαίου φορέα δεξαμενής – αντλίας (compact unit). Επίσης, η αντλία θα πρέπει να είναι καταλλήλου τύπου για υγρά καύσιμα και να φέρει τα μέσα ασφαλείας έναντι διαρροών. Η αντλία τοποθετείται επί του όλου συγκροτήματος (compact unit) του Container. Επιπλέον, η αντλία θα πρέπει να είναι κατάλληλου αντιεκρηκτικού τύπου και είναι εγκεκριμένου τύπου από την αρμόδια Υπηρεσία της Γενικής Γραμματείας Βιομηχανίας του Υπουργείου Οικονομίας, Ανάπτυξης και Τουρισμού και φέρει πιστοποιητικό ATEX, σύμφωνα με την ισχύουσα νομοθεσία.

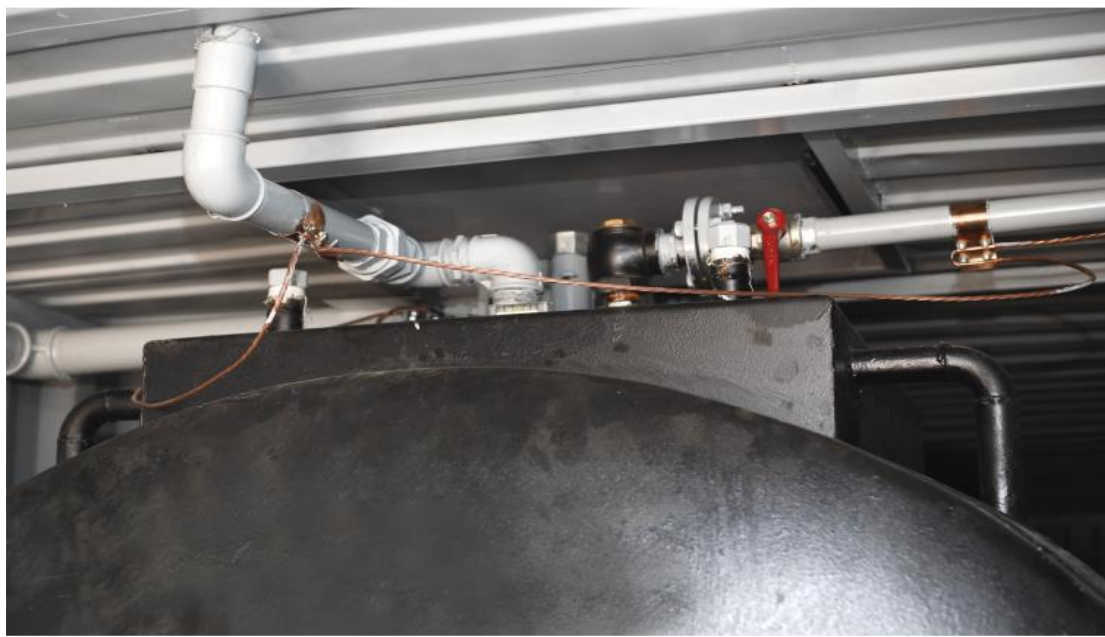


### **ΑΝΤΙΚΕΡΑΥΝΙΚΗ ΠΡΟΣΤΑΣΙΑ (ΠΡΟΑΙΡΕΤΙΚΑ)**

Η αντικεραυνική προστασία του Container θα κατασκευαστεί βάση του ισχύοντος προτύπου ΕΛΟΤ EN 62305, για την συγκεκριμένη κατασκευή απαιτούνται αγωγοί καθόδου που καταλήγουν σε σφικτήρες, για την γεφύρωση του container σε δύο σημεία με τοπικό σύστημα γείωσης αποτελούμενο από ραβδοειδής γειωτές. (Η κατασκευή της αντικεραυνικής προστασίας υποχρεωτικά θα πραγματοποιηθεί στο σημείο εγκατάστασης του container).

### **ΣΩΛΗΝΩΣΕΙΣ ΤΡΟΦΟΔΟΣΙΑΣ ΚΑΥΣΙΜΟΥ**

Οι σωληνώσεις τροφοδοσίας καυσίμου θα είναι μεταλλικές (ενισχυμένου τύπου), κατάλληλες για υγρά καύσιμα διαμέτρου 1 1/2". Όλα τα υλικά θα είναι εγκεκριμένα. Στις σωληνογραμμές αναρρόφησης (περίπτωση αναρρόφησης καυσίμου από τη δεξαμενή με τη βοήθεια αντλίας), θα χρησιμοποιηθούν σωλήνες μονού τοιχώματος. Η διέλευση όλων των σωληνώσεων θα πραγματοποιηθεί εντός του container.

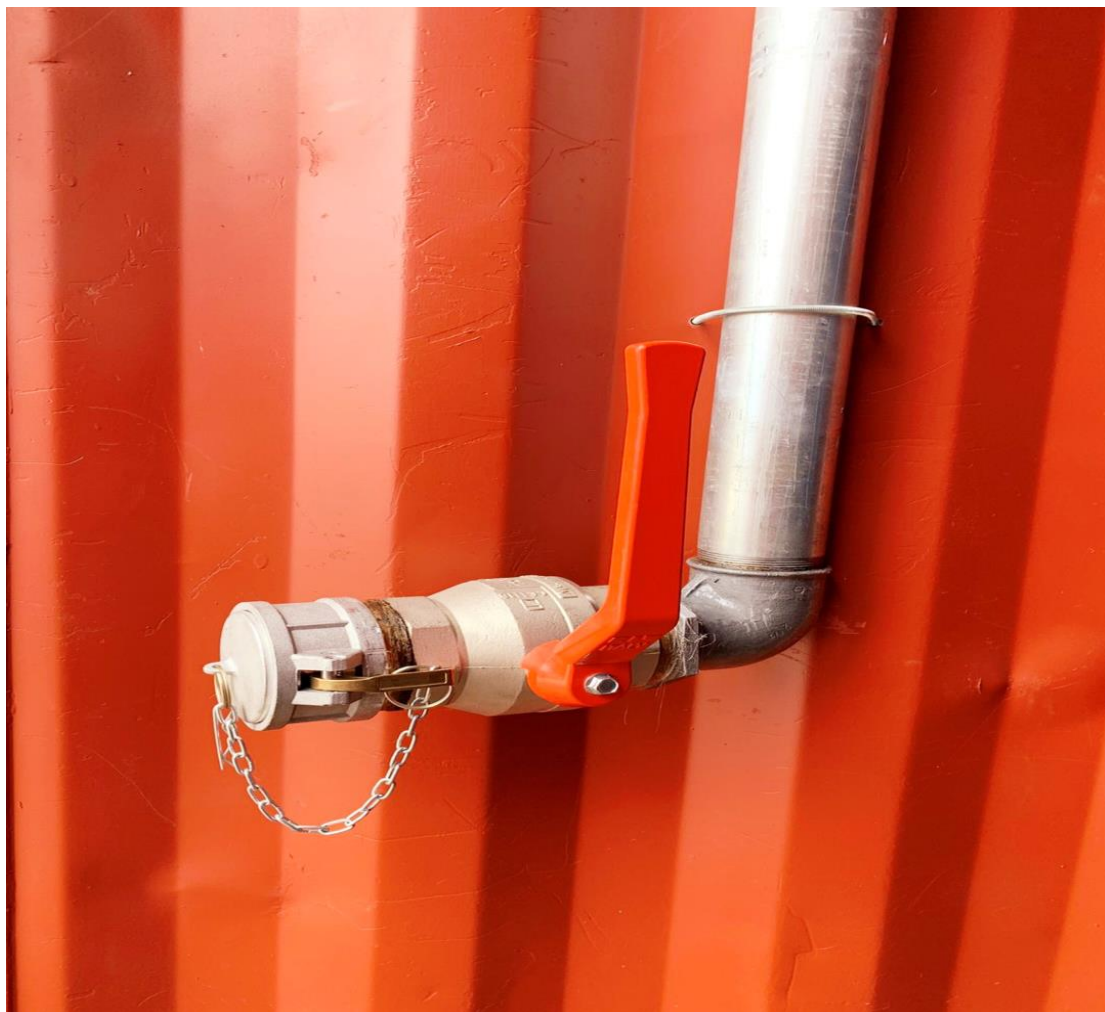


### **ΔΙΚΤΥΟ ΕΞΑΕΡΩΣΗΣ ΠΕΤΡΕΛΑΙΩΝ**

Οι σωληνώσεις εξαέρωσης για τις δεξαμενές πετρελαίου, κατασκευάζονται από σωληνώσεις μεταλλικές (ενισχυμένου τύπου) διαμέτρου ίσης ή μεγαλύτερης των 2" οδεύουν εντός του container και εξερχόμενες από αυτό μέσω κατακόρυφου σωλήνα, καταλήγουν σε ειδικό εξαεριστικό πετρελαίου 2" ( vent ).

**ΔΙΚΤΥΟ ΑΠΟΜΑΚΡΥΣΜΕΝΗΣ ΠΛΗΡΩΣΗΣ**

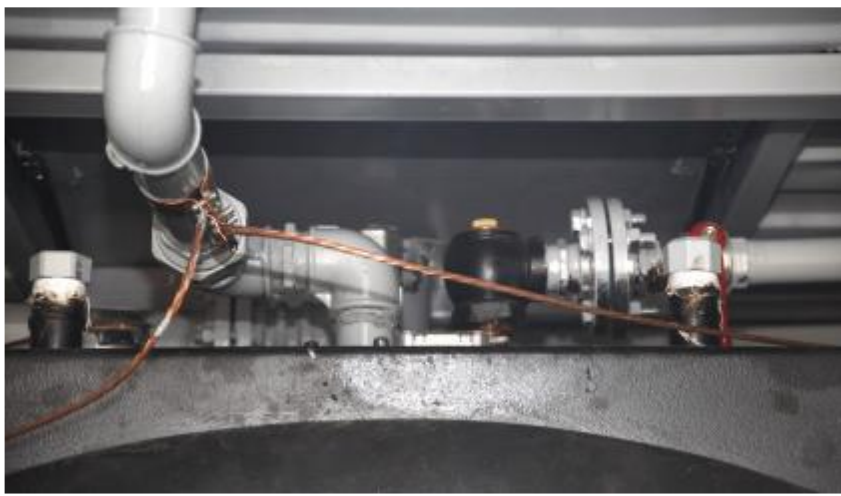
Για την πλήρωση από την ανθρωποθυρίδα της δεξαμενής αναχωρεί σωλήνα μεταλλική διαμέτρου 3" η οποία καταλήγει στην εξωτερική πλαϊνή όψη του container.



Το στόμιο θα είναι σε κατάλληλο ύψος για την εύκολη πλήρωση και θα φέρει κάλυμμα ταχείας αποσύνδεσης (quick coupling). Επίσης, στην πλήρωση θα τοποθετηθεί σύστημα Over filling για την αποφυγή υπερπλήρωσης της δεξαμενής. Επί της σωληνογραμμής θα τοποθετηθεί αντεπίστροφη βαλβίδα (ποδοβαλβίδα), στην απόληξη της γραμμής πριν το quick coupling, καθώς λόγω της υψομετρικής διαφοράς η γραμμή θα παραμένει διαρκώς γεμάτη με καύσιμο.

## ΓΕΙΩΣΕΙΣ

Η δεξαμενή, καθώς και όλη η εγκατάσταση συμπεριλαμβανομένου της αντλίας και σωληνογραμμών, φέρει κατάλληλη διάταξη γείωσης για την αποφυγή σπινθήρα, λόγω στατικού ηλεκτρισμού, σύμφωνα με τα ισχύοντα Ευρωπαϊκά ή Διεθνή Πρότυπα ή Κανονισμούς. Ο χαλκός γείωσης καταλήγει σε τρίγωνο γείωσης το οποίο τοποθετείται υπόγεια στο περιβάλλοντα χώρο πλησίον του container (δεν περιλαμβάνεται το κόστος κατασκευής του τριγώνου γείωσης).



## ΠΥΡΟΣΒΕΣΤΗΡΕΣ

Θα τοποθετηθεί πυροσβεστήρας οροφής ξηράς σκόνης 6Kg άνωθεν της αντλίας καθώς και ένας πυροσβεστήρα ξηράς σκόνης 12kg στην διπλή ανοιγόμενη πόρτα του container.



**ΟΓΚΟΜΕΤΡΗΣΗ ΔΕΞΑΜΕΝΩΝ**

Η ογκομέτρηση γίνεται σύμφωνα με το διεθνή πρότυπο ISO 4269:2001 (Petroleum and liquid petroleum products -- Tank calibration by liquid measurement -- Incremental method using volumetric meters), χρησιμοποιώντας εξοπλισμό ο οποίος είναι διακριβωμένος και ιχνηλάσιμος στα εθνικά πρότυπα όγκου και θερμοκρασίας από διαπιστευμένα εργαστήρια διακριβώσεων.

Με το πέρας της ογκομέτρησης εκδίδεται πιστοποιητικό διακρίβωσης της δεξαμενής (πίνακας ογκομέτρησης της δεξαμενής ανηγμένος σε θερμοκρασία 15°C) συνοδευόμενο από εκτίμηση της μετρητικής αβεβαιότητας σύμφωνα με την οδηγία GUM (Guide to the Expression of Uncertainty in Measurement).

Επίσης παραδίδεται ορειχάλκινη βέργα μέτρησης κατάλληλη για όλες τις δεξαμενές η οποία φέρει χαραγές ανά 1mm και σειριακό αριθμό.

Και θα συνοδεύεται από πιστοποιητικό διακρίβωσης.

Το εργαστήριο διακρίβωσης δεξαμενών διαθέτει διαπίστευση από το ΕΣΥΔ κατά ISO 1702

**TUV HELLAS****9001:2000**

## ΣΥΝΟΔΕΥΤΙΚΟΣ ΤΕΧΝΙΚΟΣ ΦΑΚΕΛΟΣ ΠΡΟΪΟΝΤΟΣ

Το “Tank Container” θα συνοδεύεται από όλες τις απαραίτητες Πιστοποιήσεις και Βεβαιώσεις εξοπλισμού, κατασκευής και λειτουργίας, οι οποίες παρατίθενται ακολούθως και παραδίδονται μαζί με την μονάδα.

- ✚ Πιστοποιητικά κατάλληλου αντεκρηκτικού εξοπλισμού κατά ATEX, ανάλογα με την Ζώνη τοποθέτησης του εντός της εγκατάστασης και σύμφωνα με την συνταχθείσα Μελέτη Εκρηκτικών Ζωνών, η οποία και θα παραδοθεί.
- ✚ **RISK ASSESSMENT**
- ✚ Πιστοποιητικά ADR δεξαμενής & Βεβαίωση μηχανικού για την συμμόρφωσή της με το πρότυπο BS EN 12285-2:2005.
- ✚ Συμμόρφωση της ηλεκτρολογικής εγκατάστασης με τις απαιτήσεις του ΕΛΟΤ HD 384 και σύνταξη Υπεύθυνης Δήλωσης Ηλεκτρολόγου Εγκαταστάτη (ΥΔΕ).
- ✚ Βεβαίωση Υδραυλικής Δοκιμής λεκάνης ανάσχεσης διαρροών.
- ✚ Βεβαίωση Υδραυλικής Δοκιμής δικτύου καυσίμων.
- ✚ Διαπιστευμένοι ογκομετρικοί πίνακες από Εργαστήριο διαπιστευμένο από το ΕΣΥΔ.
- ✚ Πιστοποίηση ορειχάλκινης μηχανικής βέργας μέτρησης στάθμης καυσίμου.
- ✚ Βεβαίωση Η/Μ ελέγχου από μηχανικό.
- ✚ Το πρόγραμμα προληπτικής συντήρησης του εξοπλισμού.
- ✚ Μελέτη κατανομής εκρηκτικών ζωνών υπογεγραμμένη από αρμόδιο μηχανικό.
- ✚ Πιστοποιητικό ATEX αντλίας
- ✚ Κατασκευαστικά σχέδια

**ΠΕΡΙΓΡΑΦΕΣ:**

- Container-φορητό πρατήριο 20ft με 7.000λτ δεξαμενή.
- Container-φορητό πρατήριο 20ft με 10.000λτ δεξαμενή.
- Container-φορητό πρατήριο 20ft με 15.000λτ δεξαμενή.
- Container-φορητό πρατήριο 40ft με 20.000λτ δεξαμενή.
- Container-φορητό πρατήριο 40ft με 30.000λτ δεξαμενή.

**Πρόσθετες επιλογές (προαιρετικά)**

- Αντικεραυνική προστασία
- Γυαλάκι ένδειξης αποθέματος
- Αμορτισέρ στο καπάκι της δεξαμενής

**Τόπος παράδοσης :** Έδρα μας

**Χρόνος παράδοσης:** 20 Ημέρες από Ανάθεση

Παραμένουμε στην διάθεση σας για οποιαδήποτε διευκρίνιση.

**Με εκτίμηση.**

**GVR PETROLEUM EQUIPMENT.**